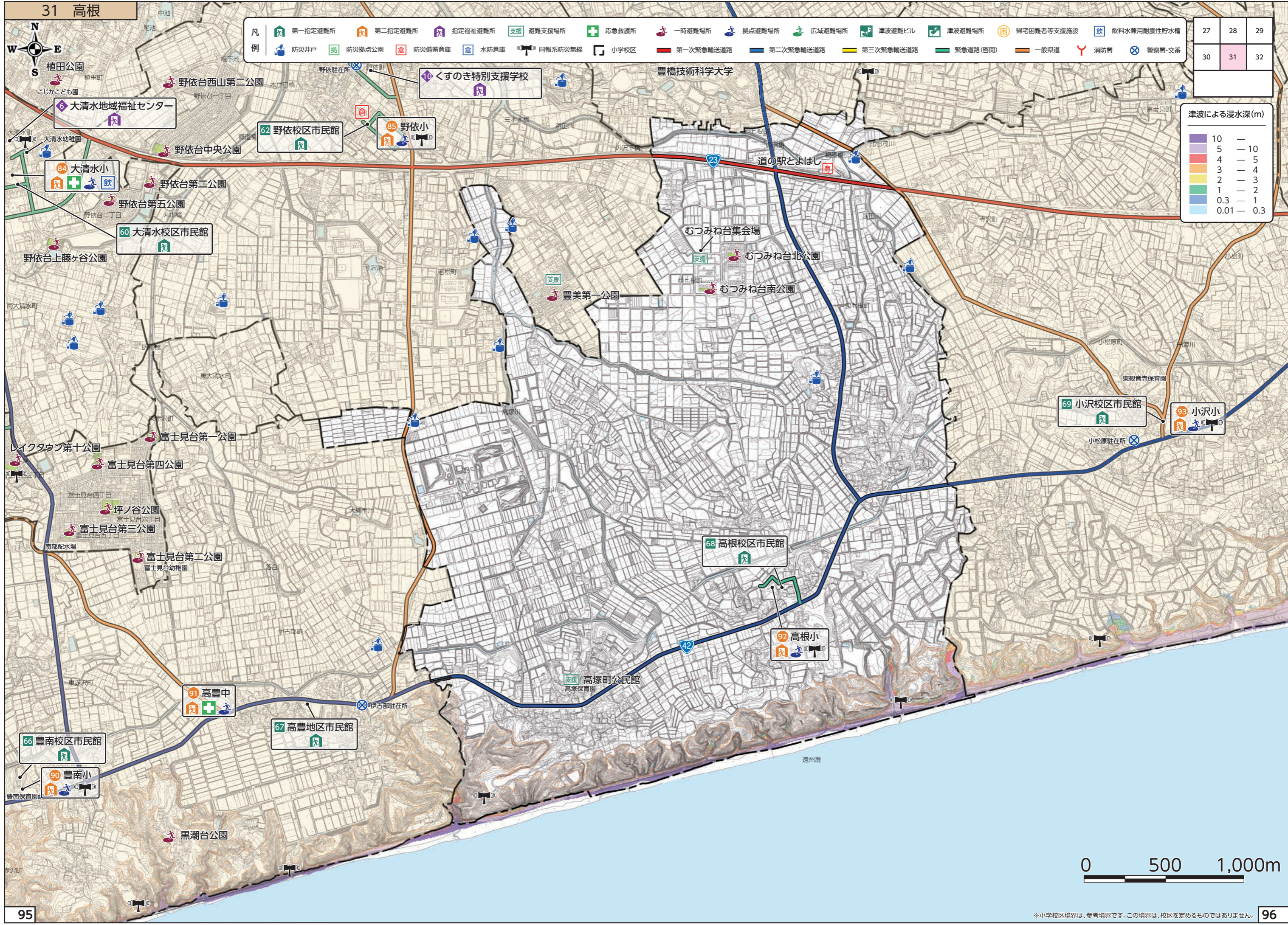
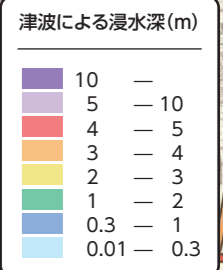




- 凡 第一指定避難所 第二指定避難所 指定福祉避難所 支援 避難支援場所 応急救護所 一時避難場所 拠点避難場所 広域避難場所 津波避難ビル 津波避難場所 帰宅困難者等支援施設 飲料水兼用耐震性貯水槽
- 例 防災井戸 防災拠点公園 防災備蓄倉庫 水防倉庫 同報系防災無線 小学校区 第一次緊急輸送道路 第二次緊急輸送道路 第三次緊急輸送道路 緊急道路(啓開) 一般県道 消防署 警察署・交番

27	28	29
30	31	32



※小学校区境界は、参考境界です。この境界は、校区を定めるものではありません。